



## SERVOMOTORI BRUSHLESS AC - Serie DSM5.5x



I servomotori brushless della serie **DSM5 - Taglia CINQUE** sono motori sincroni in AC. Utilizzano magneti dell'ultima generazione e si caratterizzano per il favorevole rapporto prestazioni/prezzo. L'utilizzo di materiali pregiati consente di ottenere elevati rapporti coppia/volume e fornisce ottime prestazioni dinamiche, con basso ripple di coppia. Possono montare un resolver oppure un encoder di tipo incrementale, assoluto o sin-cos.

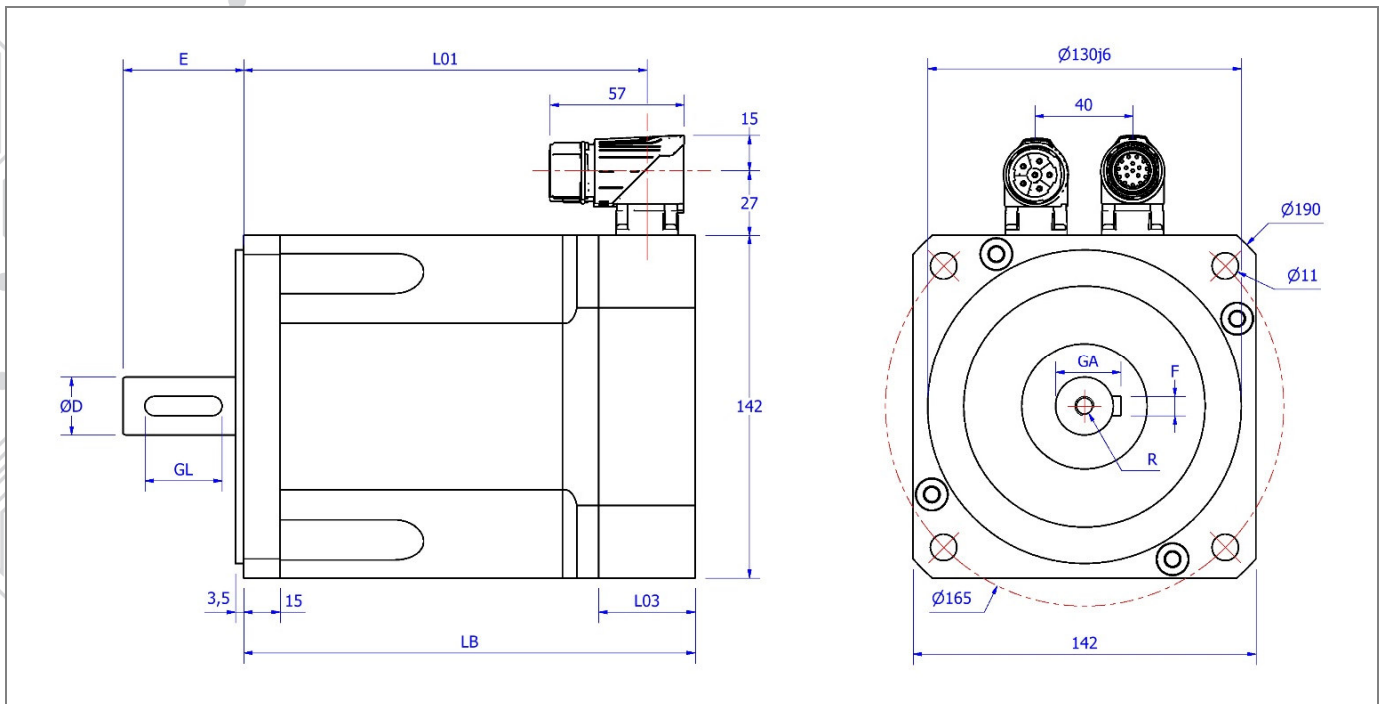
### Le caratteristiche principali sono le seguenti:

- Magneti in terre rare per alte temperature
- Costruzione a 8 poli, 142x142 mm
- Fcem sinusoidale
- Protezione termica integrata con PTC
- Uscita a connettori
- Dimensioni compatte, basso peso
- Elevata protezione, carcassa liscia
- Alto rendimento

Dati tecnici

Tab. 1

Descrizione  Codice avvolgim.	Simbolo	Motore	DSM5.51		DSM5.52		DSM5.53		DSM5.54	
		UM	1	2	1	2	1	2	1	2
<b>Coppia di stallo</b>	M <sub>0</sub>	Nm	<b>10</b>		<b>19</b>		<b>27</b>		<b>35</b>	
<b>Coppia massima</b>	M <sub>pk</sub>	Nm	36	34	65	66	93	93	119	118
<b>Corrente di stallo</b>	I <sub>0</sub>	A	10,5	6,5	16	12,3	21	15,4	25	20
<b>Corrente di picco</b>	I <sub>pk</sub>	A	42	26	64	49	84	62	100	80
<b>Giri massimi meccanici</b>	N <sub>mec</sub>	min <sup>-1</sup>	6500		6500		5500		5500	
<b>Giri massimi @ 230Vac</b>	N <sub>MAX</sub>	min <sup>-1</sup>	3000	1900	2600	2000	2400	1700	2200	1800
<b>Giri massimi @ 400Vac</b>	N <sub>max</sub>	min <sup>-1</sup>	5000	3000	4500	3000	4500	3000	4000	3000
<b>Costante di tensione</b>	K <sub>E</sub>	V/krpm	62	93	72	93	78	106	85	106
<b>Costante di coppia</b>	K <sub>T</sub>	Nm/A	1,02	1,54	1,2	1,54	1,3	1,74	1,4	1,74
<b>Inerzia di rotore</b>	J <sub>R</sub>	kg cm <sup>2</sup>	22		43		65		87	
<b>Resistenza @ 20°C</b>	R <sub>U-V</sub>	Ohm	0,65	1,61	0,34	0,61	0,25	0,46	0,18	0,32
<b>Induttanza @ 1 kHz</b>	L <sub>U-V</sub>	mH	2,6	7	1,9	3,3	1,7	2,7	1,7	1,9
<b>Peso senza freno</b>	m	kg	11		16		21		26	



Quote in mm

Tab. 2

TRASDUTTORE	EQI1130, TTL 2048i/g, Resolver			SinCos, EKS36		
INGOMBRO	LB	L01	L03	LB	L01	L03
<b>DSM5.51</b>	174	154	27	187	167	40
<b>DSM5.52</b>	224	204		237	217	
<b>DSM5.53</b>	274	254		287	267	
<b>DSM5.54</b>	324	304		337	317	
<b>DSM5.51 FRENO</b>	227,5	207,5		240,5	220,5	
<b>DSM5.52 FRENO</b>	277,5	257,5		290,5	270,5	
<b>DSM5.53 FRENO</b>	327,5	307,5		340,5	320,5	
<b>DSM5.54 FRENO</b>	377,5	357,5		390,5	370,5	

Quote albero in mm

Tab. 3

TG5	Albero	
D	<b>24j6</b>	32k6
E	<b>50</b>	58
GL	<b>32</b>	45
GA	<b>27</b>	35
F	<b>8</b>	10
R	<b>M8x15</b>	M12x22

**I dati riportati sul presente catalogo si riferiscono alle seguenti condizioni:**

- Temperatura ambiente max 40° C
- Temperatura ambiente min. 0 °C
- Altitudine max 1000 m slm
- Classe di isolamento F, isolanti F e H
- Valori rms
- Insulation system conforme UL
- Protezione IP65 con anello di tenuta
- Forma costruttiva B5 – V5
- Raffreddamento IC0041
- Tolleranze sui valori  $\pm 10\%$
- Sovratemperatura massima 100K
- Accoppiamento con flangia alluminio 457x457x15

I dati del presente catalogo possono essere variati senza preavviso

## FORMAZIONE DEL CODICE PER L'ORDINAZIONE

1	2	3	4	5	6	7	8	9	10	11	12
D	S	M	5	5	3	2	0	4	7	x	x

### POS. DESCRIZIONE

- 1-3 **Prodotto**  
 DSM= Servomotori sincroni a magneti permanenti, autoventilati  
 DSF= Versione servoventilata  
 DSW= Versione raffreddata a liquido
- 4 **Tipo motore**  
 Serie 5
- 5 **Taglia motore**  
 Taglia Cinque
- 6 **Lunghezza motore**  
 1= Mo 10 Nm  
 2= Mo 19 Nm  
 3= Mo 27 Nm  
 4= Mo 35 Nm
- 7 **Variante di tensione**  
 1= Avvolgimento tipo 1  
 2= Avvolgimento tipo 2
- 8 **Freno di sicurezza**  
 0= Freno non montato  
 1= Freno a magneti permanenti  $24V_{DC} \pm 6\%$  integrato  $M_{br}=40Nm$   $P_{br}=24W$   $m=1,4kg$   $J_{br}=9,5kg\ cm^2$
- 9 **Trasduttore**  
 0= Sensorless  
 1= Heidenhain Encoder multigiro EQI1130 Endat  
 4= Encoder incrementale 2048 i/g LD 5V con celle Hall  
 6= Encoder incrementale 4096 i/g LD 5V con celle Hall  
 7= Encoder 2048 i/g sin-cos 1Vpp + posizione  
 9= Resolver size 15 2p 7V 10KHz  
 W= Sick encoder EKS36 Hiperface DSL ST no SIL 17bit  
 Y= Sick encoder EKM36 Hiperface DSL MT no SIL 17bit  
 Z= Sick encoder SKM36 multigiro Hiperface 128i
- 10 **Tipo di collegamento**  
 7= Connettori M23 a 90° ruotabili  
 9= Connettore M40 motore  $I > 20A$ , feedback M23, ruotabili 90°
- 11-12 **Versioni speciali**  
 26= Albero liscio  
 32= Albero 32x58  
 66 = Protezione IP65 albero di uscita  
 90= Protezione termica PT1000  
 xx = Alberi e Flange Speciali (a richiesta)

# SANGALLI SERVOMOTORI



## **SANGALLI SERVOMOTORI S.r.l.**

VIA FEDERICO ROSSI, 5  
20900 - MONZA (MB) - ITALY

TEL. 1 : 00-39-039-2020322

TEL. 2 : 00-39-039-2020747

FAX : 00-39-039-2020656

[INFO@SANGALLISERVOMOTORI.IT](mailto:INFO@SANGALLISERVOMOTORI.IT)

[WWW.SANGALLISERVOMOTORI.IT](http://WWW.SANGALLISERVOMOTORI.IT)

## **MOTORS & MOTION CONTROL**

- **SERVOMOTORI BRUSHLESS DSM5**
- **GENERATORI PM SINCRONI DSG**
- **SERVOMOTORI DC SC TERRE RARE**
- **DSW RAFFREDDATI AD ACQUA**
- **RIDUTTORI PLANETARI**
- **SOLUZIONI LOW-COST**
- **SOLUZIONI PERSONALIZZATE**
- **MOTORI TORQUE**
- **MOTORI SPINDLE FRAMELESS**



ISD : E220486

