



SERVOMOTORI BRUSHLESS AC - DSM5.7x



I servomotori brushless della serie **DSM5 - Taglia SETTE** sono motori sincroni SPM in AC. Utilizzano magneti dell'ultima generazione e si caratterizzano per il favorevole rapporto prestazioni/prezzo. L'utilizzo di materiali pregiati e di una progettazione dedicata, consentono di ottenere elevati rapporti coppia/volume e ottime prestazioni dinamiche, con bassissimo ripple di coppia. Possono montare un resolver oppure un encoder di tipo assoluto o sin-cos.

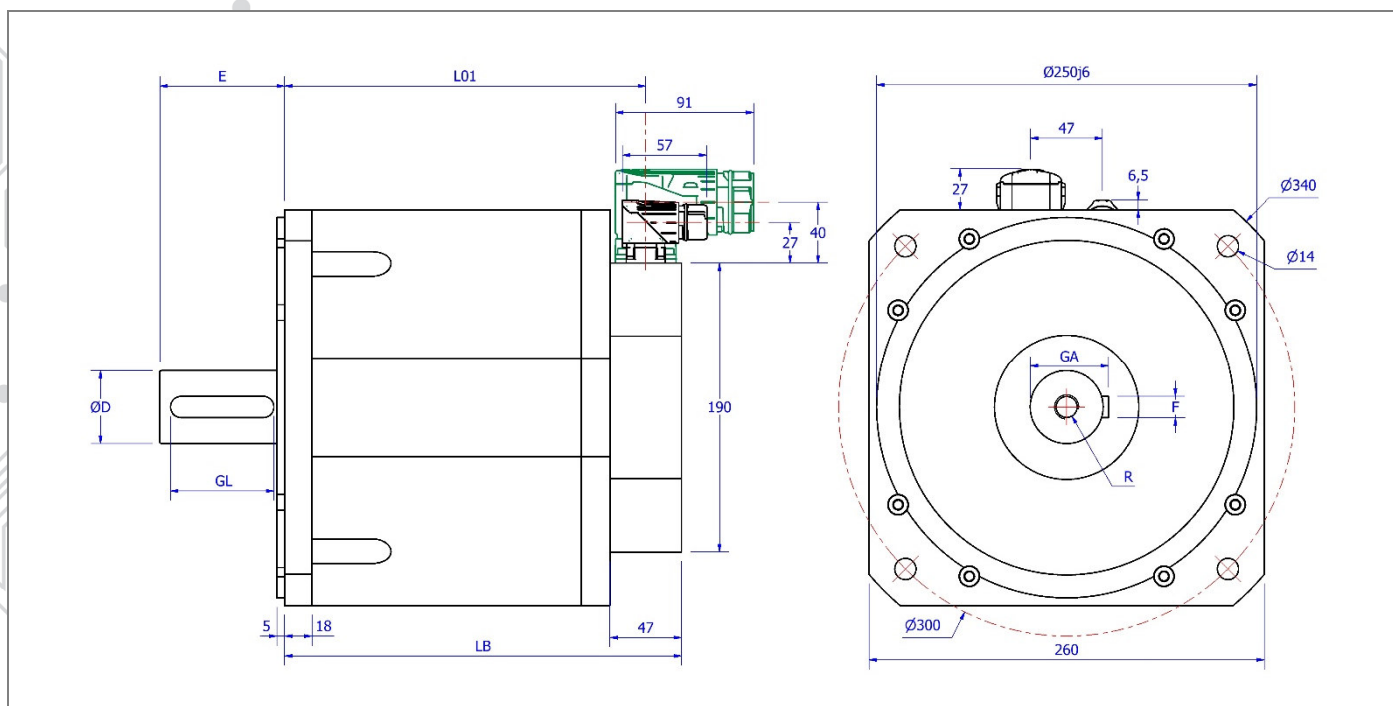
Le caratteristiche principali sono le seguenti:

- Magneti in terre rare per alte temperature
- Costruzione a 8 poli, 260x260 mm
- Fcem sinusoidale
- Protezione termica integrata con PTC
- Uscita a connettori
- Dimensioni compatte
- Elevata protezione, carcassa liscia
- Alto rendimento

Dati tecnici

Tab. 1

| Descrizione Codice avvolgim | Simbolo | Motore | DSM5.71 | | DSM5.72 | | DSM5.73 | |
|------------------------------------|-----------|--------------------|-----------|------|------------|------|------------|------|
| | | UM | 1 | 2 | 1 | 2 | 1 | 2 |
| Coppia di stallo | M_0 | Nm | 76 | | 147 | | 230 | |
| Coppia massima | M_{pk} | Nm | 210 | 203 | 408 | 399 | 618 | 632 |
| Corrente di stallo | I_0 | A | 37 | 25 | 70 | 41 | 104 | 65 |
| Corrente di picco | I_{pk} | A | 111 | 75 | 210 | 123 | 312 | 195 |
| Giri massimi meccanici | N_{mec} | min-1 | 4000 | | 4000 | | 4000 | |
| Giri massimi @ 230Vac | N_{MAX} | min ⁻¹ | 1500 | 1000 | 1500 | 900 | 1400 | 900 |
| Giri massimi @ 400Vac | N_{max} | min-1 | 2600 | 1800 | 2600 | 1500 | 2500 | 1500 |
| Costante di tensione | K_E | V/krpm | 126 | 183 | 126 | 216 | 135 | 216 |
| Costante di coppia | K_T | Nm/A | 2,1 | 3 | 2,1 | 3,6 | 2,2 | 3,6 |
| Inerzia di rotore | J_R | kg cm ² | 484 | | 941 | | 1398 | |
| Resistenza @ 20°C | R_{U-V} | Ohm | 0,14 | 0,28 | 0,05 | 0,12 | 0,03 | 0,08 |
| Induttanza @ 1 kHz | L_{U-V} | mH | 1,5 | 3,1 | 0,8 | 2,2 | 0,6 | 1,5 |
| Peso senza freno | m | kg | 50 | | 81 | | 112 | |



Quote in mm

Tab. 2

| TRASDUTTORE | EQI1130, TTL 2048i/g, Resolver, SinCos, EKS36 | | |
|----------------------|---|-----|-----|
| INGOMBRO | LB | L01 | L03 |
| DSM5.71 | 261 | 214 | 47 |
| DSM5.72 | 341 | 294 | |
| DSM5.73 | 421 | 374 | |
| DSM5.71 FRENO | 314 | 267 | |
| DSM5.72 FRENO | 394 | 347 | |
| DSM5.73 FRENO | 474 | 427 | |

Quote albero in mm

Tab 3

| TG7 | Albero |
|-----|--------|
| D | 48k6 |
| E | 82 |
| GL | 70 |
| GA | 51.5 |
| F | 14 |
| R | M16x25 |

I dati riportati sul presente catalogo si riferiscono alle seguenti condizioni:

- Temperatura ambiente max 40° C
- Temperatura ambiente min. 0 °C
- Altitudine max 1000 m slm
- Classe di isolamento F, isolanti F e H
- Valori rms
- Insulation system conforme UL
- Protezione IP65 con anello di tenuta
- Forma costruttiva B5 – V5
- Raffreddamento IC0041
- Tolleranze sui valori ±10%
- Sovratemperatura massima 100K
- Accoppiamento con flangia alluminio 457x457x15

I dati del presente catalogo possono essere variati senza preavviso

FORMAZIONE DEL CODICE PER L'ORDINAZIONE

| | | | | | | | | | | | |
|---|---|---|---|---|---|---|---|---|----|----|----|
| 1 | 2 | 3 | 4 | 5 | 6 | 7 | 8 | 9 | 10 | 11 | 12 |
| D | S | M | 5 | 7 | 2 | 2 | 0 | 4 | 9 | x | x |

POS. DESCRIZIONE

1-3 **Prodotto**

DSM= Servomotori sincroni a magneti permanenti, autoventilati
 DSF= Versione servoventilata
 DSW= Versione raffreddata ad acqua

4 **Tipo motore**

Serie 5

5 **Taglia motore**

Taglia Sette

6 **Lunghezza motore**

1= Mo 76Nm
 2= Mo 145Nm
 3= Mo 230Nm

7 **Variante di tensione**

1= Avvolgimento tipo 1
 2= Avvolgimento tipo 2

8 **Freno di sicurezza**

0= Freno non montato
 1= Freno a magneti permanenti 24V_{DC}±6% integrato 120Nm J_{br}=57,5 kg cm² P_{br}=37W m=6Kg

9 **Trasduttore**

0= Sensorless
 1= Heidenhain Encoder multigiro EQI1130 Endat
 4= Encoder incrementale 2048 i/g LD 5V con celle Hall
 6= Encoder incrementale 4096 i/g LD 5V con celle Hall
 7= Encoder 2048 i/g sin-cos 1Vpp + posizione
 9= Resolver size 15 2p 7V 10KHz
 W= Sick encoder EKS36 Hiperface DSL ST no SIL 17bit
 Y= Sick encoder EKM36 Hiperface DSL MT no SIL 17bit
 Z= Sick encoder SKM36 multigiro Hiperface 128i

10 **Tipo di collegamento**

9= Connettori M40 90° size 1,5 Potenza – M23 12 o 17 pin segnale

11-12 **Versioni speciali**

26= Albero liscio
 66 = Protezione IP65 albero uscita
 90= Protezione termica PT1000
 xx = Alberi e Flange Speciali (a richiesta)

SANGALLI SERVOMOTORI



SANGALLI SERVOMOTORI S.r.l.

VIA FEDERICO ROSSI, 5
20900 - MONZA (MB) - ITALY

TEL. 1 : 00-39-039-2020322

TEL. 2 : 00-39-039-2020747

FAX : 00-39-039-2020656

INFO@SANGALLISERVOMOTORI.IT

WWW.SANGALLISERVOMOTORI.IT

MOTORS & MOTION CONTROL

- **SERVOMOTORI BRUSHLESS DSM5**
- **GENERATORI PM SINCRONI DSG**
- **SERVOMOTORI DC SC TERRE RARE**
- **DSW RAFFREDDATI AD ACQUA**
- **RIDUTTORI PLANETARI**
- **SOLUZIONI LOW-COST**
- **SOLUZIONI PERSONALIZZATE**
- **MOTORI TORQUE**
- **MOTORI SPINDLE FRAMELESS**



ISD : E220486

